

# MON DECONATUR

## Cosmética Natural



6 M

P.A.O. (period after opening)  
Nuestros productos,  
mediante este símbolo advierten  
del periodo de conservación,  
en meses, una vez lo usemos  
por primera vez

Certificado de cosmético



Mon Deconatur nunca  
ha testado en animales



*Garantiza todo material, producto o  
utensilio que por sus características  
contribuye al mejoramiento de la  
calidad de vida y a la protección  
y regeneración ambiental.  
(Producto Ecológico).*

Producto auténtico



**Verte y Sentirte Bien**

Tel. Ventas: D.F. (55) 24 75 57 86

Toluca: (722) 180-1212 y 17

Monterrey: Cel. (81) 17 18 96 57

[ventas@verteysentirtebien.com](mailto:ventas@verteysentirtebien.com)

# HIGIENE FACIAL

La higiene facial es el paso más importante para tener una piel sana

## TONICO DE ROSAS

Para todo tipo de pieles, formulada con aceite esencial de rosas. Tonifica y suaviza, es imprescindible para la higiene diaria del cutis, equilibra el pH de la piel.

200 ml y 500 ml



## LECHE LIMPIADORA DE ROSAS

Para todo tipo de pieles, formulada con aceite esencial de rosas. Con propiedades tónicas y protectoras, limpia la piel de impurezas y restos de maquillaje, irremplazable en la higiene diaria del cutis.

200 ml y 500 ml



## EL VINAGRE DE LAVANDA

es un tónico facial ideal para pieles grasas o con problemas. La piel tiene un manto ácido, este producto rico en ácido ascético ayuda a restaurar la dermis. Se utiliza igual que un tónico; limpiar la cara con un algodón al que habremos puesto unas gotas del vinagre de lavanda.

Es astringente, purificante y regulador de las glándulas sebáceas. 200 ml



## AGUA DE ROSAS

es un tónico natural y suave con propiedades calmantes y refrescantes. Para todo tipo de pieles, está compuesta exclusivamente por destilado de pétalos de rosas frescas. Ideal en compresas faciales para relajar el contorno de los ojos.

125 ml - 500 ml



## AGUA DE TOMILLO

con propiedades desinfectantes, se usa como un tónico limpiador para las pieles con impurezas.

125 ml - 500 ml



## AGUA DE ROMERO

el agua destilada de romero se utiliza como tónico para reafirmar la piel y para tratar las arrugas.

Estimulante y circulatorio.

125 ml - 500 ml



## GEL EXFOLIANTE DE TILO Y LIMÓN

CON MICRO-PARTÍCULAS DE BAMBÚ Y JOJOBA

De uso facial y corporal, ideal para la limpieza de cualquier tipo de piel, además sus naturales partículas exfoliantes de caña de Bambú y hueso de Jojoba, limpiarán la piel de células muertas. 200 ml

LECHE DE ROSAS	200 ml.
TONICO DE ROSAS	200 ml.
VINAGRE DE LAVANDA	200 ml.
AGUA DE ROSAS	125 ml.
AGUA DE TOMILLO	125 ml.
AGUA DE ROMERO	125 ml.
GEL EXFOLIANTE Bambú y Jojoba	200 ml.

# COSMÉTICA FACIAL

Cremas Hidronutritivas, de uso 24 horas, para hidratar por la mañana y nutrir por la noche, servidas en un **expositor que contiene 4 unidades de cada crema**



## DÍA Y NOCHE

Crema hidratante y nutritiva, con Caléndula, Rosa Mosqueta, Centella Asiática, Manteca de Karité y Tepezcohuite. Regenerante, calmante y protectora de la dermis.  
50 ml y 250 ml

## REGENERANTE

Crema hidratante y nutritiva especialmente elaborada para las pieles secas. Con Manteca de Karité, Centella Asiática, extracto de aceite de Oliva y aceites esenciales puros de Mirra y Naranja.  
50 ml y 250 ml

## EQUILIBRANTE

Crema hidratante y nutritiva que regula y equilibra las pieles mixtas. Con Aloe Vera, extractos de Hamamelis y Árnica y aceites esenciales de Ylang-Ylang, Lavanda y Pomelo.  
50 ml y 250 ml



## Gel CONTORNO DE OJOS EFECTO FLASH

Compuesta por Tepezcohuite y tensores vegetales extraídos de las proteínas del trigo. Se utiliza para dar el efecto de piel "**estirada y descansada**" y para calmar y relajar a la vez las bolsas de los ojos. Es el primer producto 100% vegetal que consigue el llamado efecto flash o estiramiento de la piel. 15 ml

## Crema UNICA PIELS JÓVENES



**Hidratante y refrescante.**  
Aporta **colágeno vegetal**.  
Previene la formación de arrugas  
50 ml - 250 ml

## Crema EXFOLIANTE FACIAL



A base de micro-partículas de Bambú y Jojoba y aceites esenciales de Tilo y Limón.  
Aplicar dando masaje.  
**Pieles grasas y mixtas** utilizar una vez a la semana.  
**Pieles secas** una vez cada quince días.  
50 ml - 250 ml

## Crema ANTI-RIDES



Con aceites esenciales de Sándalo, Palmarrosa y extracto esencial de **Sésamo**.  
Para todo tipo de pieles, atenúa y previene la formación de arrugas.  
50 ml

CREMA DIA Y NOCHE	50 ml.
CREMA EQUILIBRANTE	50 ml.
CREMA REGENERANTE	50 ml.
ESENCIAL HIDRATANTE PIELS JOVENES	50 ml.
CREMA ANTI-RIDES	50 ml.
CREMA EXFOLIANTE FACIAL Bambú y jojoba	50 ml.
GEL CONTORNO DE OJOS EF. FLASH	15 ml.



# Los substitutos **naturales** a las cremas nutritivas sintéticas

100% Natural

## oleo 1 **Aceite facial hidratante**

COMPOSICIÓN: Aceite de Aguacate, Almendras, Manzanilla, Palmarrosa, Limón, Incienso, Sándalo

Muy hidratante y regenerante de la dermis. Puede utilizarse para una piel joven con signos de deshidratación o para una piel madura.

## oleo 2 **Aceite facial pieles grasas**

COMPOSICIÓN: Almendras, Pomelo, Lima, Lavanda, Cedro, Ylang-Ylang

Formulado para las pieles con problemas seborréicos, que presentan los poros dilatados. Regulariza el pH de la piel.

## oleo 3 **Aceite facial anti acné**

COMPOSICIÓN: Hipérico, Alcanfor, Caléndula, Enebro, Pachulí, Lavanda, Mandarina, Arbol del Té

Formulado para las pieles que presentan una infección por causas comedogénicas (seborrea). Ideal tanto para hombres como mujeres. No es agresivo para la piel.

## oleo 4 **Aceite facial pieles sensibles**

COMPOSICIÓN: Hipérico, Almendras, Caléndula, Salvia, Pachulí, Geranio, Petit Grain

Para pieles delicadas y sensibles, o las que presenten couperosis.

## oleo 5 **Aceite facial anti arrugas**

COMPOSICIÓN: Almendras, Rosa Mosqueta, Germen de Trigo, Naranja, Romero, Zanahoria

Mezcla regenerante para las pieles con arrugas.

## oleo 6 **Aceite facial reafirmante**

COMPOSICIÓN: Rosa Mosqueta, Almendras, Salvia, Romero, Geranio, Menta, Limón, Ciprés

De efectos reafirmantes para la piel. Se puede utilizar como efecto flash.

Modo de aplicación: Por la noche aplicar una dosificación en cada mejilla dando masaje. De esta manera ejercitaremos los músculos de la cara, los tonificaremos y se fortalecerán.



OLEO FACIAL HIDRATANTE	15 ml.
OLEO FACIAL PIELES GRASAS	15 ml.
OLEO FACIAL ANTI-ACNE	15 ml.
OLEO FACIAL PIELES SENSIBLES	15 ml.
OLEO FACIAL ANTI-ARRUGAS	15 ml.
OLEO FACIAL REAFIRMANTE	15 ml.

# LÍNEA ÁRBOL DEL TÉ



**Crema facial HIDRATANTE de Árbol del Té**  
Crema libre de grasas, compuesta por aceites esenciales.  
Ideal para pieles con impurezas y tendencia grasa.  
Normaliza la piel, la hidrata y la protege. 30 ml

**Aceite esencial puro de ÁRBOL DEL TÉ (*Melaleuca alternifolia*)**  
Desinfectante, muy suave para la piel. Se puede aplicar en baños y masajes,  
e incluso directamente sobre la piel para luchar contra el acné. 15 ml



## TREE-MON Roll-on anti-acné

Es un producto basado en las propiedades aromaterapéuticas de los aceites esenciales del Árbol del Té y del Limón. Seca los granos y las espinillas. Aplicar directamente. 15 ml



*Para aplicarlo sobre los granitos; los desinfecta y evita su reproducción*



Servido en expositor de 9 unidades

TREE-MON Roll-on anti-acné	15 ml.
CREMA FACIAL DE ARBOL DEL TE	30 ml.
ACEITE ESENCIAL DE ARBOL DEL TE	10 ml.

## INTIM Gel íntimo para la higiene femenina

Loción aromática para la higiene femenina, compuesto por una sinergia de aceites esenciales que respetan el pH de la piel, refrescan y garantizan una higiene perfecta.

Se utiliza como un jabón líquido o en baño de asiento.

125 ml. **No produce espuma. Sin alcohol / Sin perfume / Sin colorantes**



## Gel de ducha de ÁRBOL DEL TÉ

Compuesto por aceites esenciales biológicos de Árbol del Té, Limón, Pachulí, Tomillo y Lavanda. Propiedades: Fungicida, antiséptico, gran regenerador de la piel.

Usos: Para cualquier tipo de problema en la piel, o como gel de ducha diario para evitar contagios y tener una piel sana. 300 ml

NOVEDAD

**Desodorante NATURAL**, con extracto de Salvia, Cola de Caballo y aceites esenciales de Árbol del Té, Salvia, Pachulí y Limón.

**SIN TRICLOSAN - SIN ALUMINIOS**

Servido en expositor de 12 unidades



## Aceite corporal de ÁRBOL DEL TÉ

A las propiedades citadas en el gel de ducha se le ha de añadir el efecto hidratante y suavizante del aceite de almendras.

125 ml - 500 ml

La esencia de Árbol del Té es muy eficaz contra los piojos, infecciones vaginales, hongos cuidados veterinarios, etc...

En el libro **“Guía práctica de Aromaterapia”** encontrará muchas recetas con Árbol del Té para resolver multitud de problemas cotidianos.

GEL DE DUCHA DE ARBOL DEL TE	300 ml.
ACEITE DE ARBOL DEL TE	125 ml.
INTIM (Loción para la higiene femenina)	125 ml.
DESODORANTE NATURAL	125 ml.



# CALÉNDULA Y ROSA MOSQUETA

La Rosa Mosqueta proviene de los Andes; su aceite es un gran regenerador para la piel además de un buen hidratante. Le hemos unido el aceite de Caléndula, botánicamente conocido por el aceite de las maravillas, por sus propiedades suavizantes y calmantes. Utilizamos esta sinergia para la elaboración de productos de higiene y cosmética para el uso de toda la familia.

## Gel Hidratante de ROSA MOSQUETA Y ESENCIA de Caléndula

Para la higiene diaria de toda la familia. 750 ml.

### Bálsamo ACONDICIONADOR

Suavizante capilar, nutre el cabello y facilita el peinado. 250 ml.

### Leche HIDRATANTE CORPORAL

A base de Rosa Mosqueta y Caléndula, producto muy hidratante y calmante para la piel, se puede utilizar para hidratar después del sol. 200 ml.

### Aceite CORPORAL DE ROSA MOSQUETA

Las propiedades regeneradoras de la Rosa Mosqueta hacen de este aceite una ayuda importante para las estrías y cualquier imperfección de la piel, atenúa las cicatrices. Contiene también Germen de Trigo rico en vitamina E y aceite esencial de Lavanda. 125 ml y 500 ml.

### Aceite PURO DE ROSA MOSQUETA

Este aceite proveniente de los Andes es un gran regenerador celular, rico en ácidos grasos esenciales, es el aceite nutritivo y cicatrizante por excelencia atenúa las arrugas, marcas de acné y estrías. Presentamos este aceite en su forma más pura, sin mezclarlo con ningún otro aceite, sin antioxidantes y envasado al vacío para mantener intactas todas sus propiedades.

Aplicar una gota en cada mejilla y masajear suavemente hasta su total absorción.

Invasado al vacío en frasco con pulverizador de 15 ml.



GEL DE ROSA MOSQUETA Y CALENDULA ACONDICIONADOR SUAVIZANTE	750 ml.
ACEITE PURO DE ROSA MOSQUETA	15 ml.
ACEITE CORP. ROSA MOSQUETA	125 ml.
	500 ml.
LECHE DE ROSA MOSQUETA Y CALENDULA	200 ml.

# HIGIENE

La piel tiene un pH ligeramente ácido, nuestros geles tienen el pH natural de la piel, por lo que no producen alergias y la mantienen sana



## Gel Tonificante de **GINSENG** con esencias de **CANELA** y **NARANJA**

El Ginseng es una de las plantas más tonificantes y energéticas que existen, lo hemos combinado con aceite esencial de Canela por sus propiedades circulatorias y vigorizantes y el agradable aroma de la esencia natural de Naranja. Ideal para las duchas matutinas.

500 ml

## JABÓN de **MARSELLA LÍQUIDO**

Elaborado artesanalmente, sin detergentes sintéticos, y enriquecido con **ACEITE de OLIVA**.

Para las pieles que tienen alergia a los detergentes químicos.

También se puede utilizar para lavar a mano las prendas más delicadas.

1000 ml **Jabón Líquido**

600 gr **Taco de Marsella rústico**



## Gel de **TILO** y **LIMÓN**

Con el pH natural de la piel; suave, refrescante, indicado para la higiene de toda la familia.

750 ml



## LECHE HIDRATANTE

a base de la relajante esencia de Tilo y del suavizante aceite de Almendras. Hidratante para todo tipo de pieles.

300 ml



500 ml.



Gel de Baño Nutritivo elaborado con Cáñamo (cannabis sativa)

# CHAMPUS



## Champú **CABELLOS DESVITALIZADOS**

con lodos ricos en oligoelementos y aceite esencial de Romero. *Caída del cabello, falta de brillo, tendencia grasa.*

300 ml

## Champú **CABELLOS GRASOS Y CASPA**

con lodos termales ricos en azufre y aceite esencial de Lavanda.

*Descamación del cuero cabelludo, secreción excesiva del sebo, caspa.*

300 ml



## Champú **REGENERADOR PARA CABELLOS SECOS**

con manteca de Karité e Ylang-Ylang.

*Sequedad del cabello, cabellos castigados, (permanentes, tintes...).*

300 ml

## Champú **BIOREGULADOR**

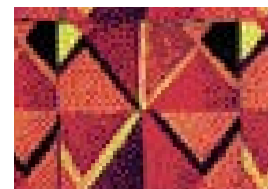
Champú suave equilibrador del pH.

*Uso frecuente, conseguiremos dar volumen al cabello.*

300 ml



# MANTECA DE KARITÉ



La MANTECA DE KARITÉ tiene propiedades antioxidantes gracias a su composición natural. Actúa dando una gran protección a la piel contra las agresiones externas y los rayos del sol, por lo que es ideal como crema solar, es suavizante para la piel, activa la curación de heridas, evita la formación de estrías, las inflamaciones - en África se utiliza para aliviar dolores, contusiones, etc...

La MANTECA DE KARITÉ tiene una excelente tolerancia cutánea, hasta sobre la piel de las mucosas y de la zona de los ojos. Muy apropiada para las pieles secas, grasas y pocos hidratadas y pieles que se pelan muy a menudo. (Descamaciones, dermatitis)  
Es ideal también como crema para los labios.



## Manteca de Karité

100% pura

100 ml



## Crema de manos y pies

con Karité enriquecida con aceite esencial de Limón; muy hidratante, libre de grasa, para pedicuras, manicuras y reflexoterapia.

100 ml.



## Protectores labiales

Con Karité, Germen de Trigo y aceite de Jojoba,

Natural, Fresa y Coco



### PROTECTORES LABIALES

MANTECA DE KARITE 15 ml.

MANTECA DE KARITE CON FRESA 15 ml.

MANTECA DE KARITE CON COCO 15 ml.

# LINEA DE MUSK



Colonia de Musk 100 ml



Gel de Ducha Hidratante

Rico en Avena, deja la piel muy suave.  
Con el agradable aroma del Musk.  
300 ml



Aceite Corporal

Hidratante, compuesto por aceite de almendras  
y esencia de Musk.  
125 ml - 500 ml



Leche Corporal Hidratante con  
Almendras y Musk

300 ml



Sabías que ...

La esencia del almizcle (Musk en inglés) se obtenía de la secreción de una glándula del ciervo almizclero. En Mon Deconatur hemos conseguido este aroma exclusivamente a base, de más de 70 ingredientes aromáticos vegetales.

**NUESTRO AROMA DE MUSK ES 100% VEGETAL**

En contra de la experimentación en animales



**Cuida tus cabellos,**  
*y a la vez, disfruta del aroma del Musk*

Champú de karité y Musk  
300 ml

Mascarilla capilar regenerante con Musk  
200 ml

GEL DE AVENA Y MUSK	300 ml.
LECHE CORPORAL DE MUSK	300 ml.
ACEITE DE MASAJE DE MUSK	125 ml.
COLONIA DE MUSK	100 ml.

# colonias 4 elementos



de irisaciones marinas,  
luminosa y pura con  
nenúfares y algas  
**Cáncer, Escorpio y Piscis**



con una base de té verde,  
jazmín y ámbar, de aroma  
sutil y fresco  
**Géminis, Libra y Acuario**



a base de cítricos: de  
aroma fresco, firme y  
enérgico  
**Tauro, Virgo y Capricorno**



con una base cálida y  
mística de coriandro  
e incienso  
**Aries, Leo y Sagitario**

Con pulverizador en el interior de la caja ...

Colonias 4 elementos 130 ml.

## inciensos 100% naturales

Elaborados con aceites esenciales, plantas silvestres especias y miel.

### Colección de aromaterapia

<b>Té Verde</b>	<i>relajante</i>
<b>Bergamota</b>	<i>antidepresivo</i>
<b>Citronela</b>	<i>antimosquitos</i>
<b>Ylang-Ylang</b>	<i>relajante</i>
<b>Lavanda</b>	<i>equilibrante</i>
<b>Vetiver</b>	<i>armonizante</i>
<b>Pino</b>	<i>balsámico</i>
<b>Naranja</b>	<i>calmante</i>

Cada paquetito contiene 10 inciensos



EXPOSITOR INCIENSOS contiene 32 unidades

### Incienso Cáñamo



### Colección Masala

Mirra, Flor de Loto, Sándalo, Jazmín de la India, Especia de Clavo,  
Natur, Flores de Kerala y Mineral de Ajanta.

EXPOSITOR INCIENSOS contiene 96 unidades

# PRODUCTOS CORPORALES

## PARA MODELAR LA SILUETA

### Crema REDUCTORA de Pomelo y Canela

Crema rica en extractos vegetales  
que reduce las grasas corporales.

Modo de uso:

Aplicar mediante masaje, hasta la total absorción del producto.

Tiene un ligero efecto rubefaciente

Principios activos :

Aceite Esencial de **Pomelo**, tiene propiedades drenantes, astringentes y mejora la circulación linfática.

Aceite Esencial de **Naranja**, de acción refrescante, depurativa y revitalizante de la piel.

Aceite Esencial de **Canela**, esta esencia es muy térmica y estimula la circulación sanguínea, actúa contra la celulitis debida a problemas circulatorios. Es antiséptica y astringente.

Aceite Esencial de **Enebro**, tiene una acción antiespasmódica y astringente. Esencia ideal para el drenaje, es decir para eliminar las toxinas orgánicas, que se explica a través de su acción diurética y depuradora. Estimula la circulación linfática, activa la circulación y purifica la sangre.

Extracto de **Castaña de Indias** "Aesculum hippocastanum", estimulante circulatorio

Extracto de **Cola de Caballo**, "Equisetum arvense", aumenta la elasticidad y firmeza de la piel fortaleciendo el tejido conjuntivo.

**Ruscogenina, Cafeína, Yodo orgánico, Extensina, Naringina, Hesperidina y Nechoesperidina**

250 ml



### ACEITE REESTRUCTURANTE

Compuesto por aceites esenciales de limón, orégano, enebro y lavandín.

Su utilización diaria es una excelente ayuda contra la celulitis.

125 ml. y 500 ml.



### GEL CREMA REAFIRMANTE,

con extractos de fenogreco, lúpulo, incienso y cristal de mentol.

Aporta tersura y firmeza a la piel. Se puede aplicar sobre los senos.

250 ml.



### CREMA EXFOLIANTE CORPORAL

Con partículas micronizadas de Bambú y Jojoba y con aceites esenciales de Tilo y Limón.

250 ml.



# AROMATERAPIA

SOBRE LA PIEL

*Bienestar gota a gota*



## Modo de empleo:

En **masaje**: hasta su total penetración.

En **baños**: justo antes de introducirnos en la bañera poner dos tapones del aceite elegido.

**Hidratación corporal:** nuestros aceites no son grasos, diferenciándose de los aceites sintéticos que no son absorbidos por la piel. Podemos utilizarlos como hidratantes después de la ducha o el baño.

## Aceite **DECONTRACTOR** para relajar tensiones y contracciones musculares

Compuesto por aceites esenciales de Mejorana; sedante nervioso, Manzanilla; calmante por su contenido en azuleno, Enebro; antirreumático y Bergamota, alivia las tensiones. Con una base de aceite de Hipérico (Hierba de San Juan) y almendras. 125 ml y 500 ml

## Aceite de **INVIERNO** fórmula tradicional balsámica

Formula balsámica a base de aceites esenciales de Eucalipto, Alcanfor, Enebro, Cajeput y Sassafrás. Indicado para dolores producidos por artrosis o reumatismos, masajeando el pecho actuará también descongestionando las vías respiratorias y aliviando las molestias propias de gripes y resfriados. 125 ml y 500 ml

## Aceite **TONIFICANTE** descongestivo y circulatorio

Compuesta por aceites esenciales de Romero, Ciprés, Limón y Menta piperita. Muy indicado para personas que deban permanecer de pie durante muchas horas y necesitan una ayuda para sus piernas congestionadas o doloridas. Es de una gran ayuda para tratamientos de varices. 125 ml y 500 ml

## Aceite **RELAJANTE** calmante

Formulado con aceites esenciales de Lavanda y Naranja. Es un moderado sedante con propiedades antidepresivas, en las fluctuaciones emocionales actúa como equilibrante, ideal contra el estrés y el agotamiento muscular. Ayuda a conciliar el sueño. 125 ml y 500 ml

## Aceite de **JAZMÍN**

Compuesto por perfume natural de Jazmín y aceites de almendras y avellanas. 125 ml y 500 ml

## Aceite de **CALÉNDULA** ideal para pieles muy sensibles y para los niños

Se obtiene por maceración, es un poderoso regenerador de los tejidos. Indicado para la dermatosis, rozaduras o simplemente como hidratante para después del baño 125 ml y 500 ml

## Aceite de **GERMEN DE TRIGO** nutritivo y regenerador

Rico en vitamina E, nutritivo y regenerador, activa las funciones celulares y es un poderoso remineralizante. Aplicado diariamente retrasa la aparición de arrugas y conserva la piel elástica e hidratada.

Es un antioxidante natural; está indicado para tratamientos faciales y capilares. 125 ml. y 500 ml.

## Aceite de AGUACATE pieles secas

Muy rico en Vit. A, con propiedades regenerantes para las pieles secas, enriquecido con esencia de Palmarrosa.

## Aceite corporal de ARBOL DEL TE

Compuesto por aceites esenciales biológicos de Arbol del Té, Limón, Pachulí, Tomillo, Lavanda y con una base de aceite de almendras.

Propiedades: Fungicida, antiséptico, gran regenerador de la piel.

Usos: Para cualquier tipo de problema en la piel.

### PRODUCTO

#### Tamaño público

ACEITE DECONTRACTOR	125 ml.
ACEITE TONIFICANTE	125 ml.
ACEITE DE INVIERNO	125 ml.
ACEITE REESTRUCTURANTE	125 ml.
ACEITE RELAJANTE	125 ml.
ACEITE CORP. ROSA MOSQUETA	125 ml.
ACEITE DE JAZMÍN	125 ml.
ACEITE DE CALÉNDULA	125 ml.
ACEITE DE GERMEN DE TRIGO	125 ml.
ACEITE DE AGUACATE	125 ml.

#### Tamaño profesional

ACEITE DECONTRACTOR	500 ml.
ACEITE TONIFICANTE (piernas cansadas)	500 ml.
ACEITE DE INVIERNO (balsámico)	500 ml.
ACEITE REESTRUCTURANTE (anticelulítico)	500 ml.
ACEITE RELAJANTE	500 ml.
ACEITE CORP. ROSA MOSQUETA	500 ml.
ACEITE DE JAZMÍN	500 ml.
ACEITE DE CALÉNDULA	500 ml.
ACEITE DE GERMEN DE TRIGO	500 ml.
ACEITE DE AGUACATE	500 ml.

## Aceite **BIOHIPERICO** de cultivo biológico certificado

El aceite de Hipérico, se obtiene por maceración en aceite de oliva biológico de primera presión en frío, de las hojas de la planta fresca de la **Hierba de San Juan**. El término "*Hipericum Perforatum*" procede del griego hiper (sobre) y eikon (imagen). Para los griegos, sus propiedades estaban *sobre lo imaginable*.

**Uso externo:** Se utiliza desde la antigüedad por sus efectos calmantes contra el dolor y para la regeneración de golpes y hematomas.

Aplicar directamente o en compresas frías.

**Uso interno:** Se puede tomar una cucharadita de café al día. No mezclar su ingesta con otros antidepresivos de síntesis.

60 ml.



## Aceite de **ALMENDRAS** de primera presión en frío

Tienen propiedades suavizantes y aporta elasticidad a la piel, 125 ml. y 500 ml.



## **MUSCLEFLEX** Bálsamo corporal

Crema inspirada en los bálsamos tradicionales de la cultura china.

Contiene aceites de clavo, eucalipto, alcanfor, menta y canela.

Para calmar estados de dolor. Produce una sensación de calor y frío.

Aplicarla dando masaje hasta su total absorción.

100 ml.



## **CREMA DE MASAJE** CON GERMEN DE TRIGO

Nutritiva, ideal para realizar masajes y para hidratar las pieles **muy secas**

No contiene perfume, permite personalizarla

añadiéndole aceites esenciales naturales.

250 ml y 1 Kg.



**ARCILLA VERDE** EN TUBO lista para usar, de la mejor calidad, ideal para mascarillas o cataplasmas.

400 ml.





Garantiza todo material, producto o servicio que por sus características contribuye al mejoramiento de la calidad de vida y a la protección y regeneración ambiental. (Producto Ecológico).

## ACEITES ESENCIALES 100% PUROS

Nuestros aceites esenciales son extraídos por destilación en **alambique** de plantas y flores frescas en su mayoría **procedentes de cultivo biológico.**

Envasados en frascos matizados de 10 ml con cuentagotas.



ALBAHACA - <i>Ocimum basilicum</i>	10 ml.
ALCANFOR - <i>Cinnamomum camphora</i>	10 ml.
ARBOL DE TE (TEA TREE)- <i>Melaleuca alternifolia</i>	10 ml.
BERGAMOTA - <i>Citrus bergamis</i>	10 ml.
CAJEPUT - <i>Melaleuca leucodendron</i>	10 ml.
CALENDULA - <i>Calendula officinalis</i>	10 ml.
CANELA CHINA - <i>Cinnamomum ceylanicum</i>	10 ml.
CEDRO - <i>Cedrus atlantica manetti</i>	10 ml.
CIPRES - <i>Cupressus sempervirens</i>	10 ml.
CLAVO - <i>Eugenis caryophyllata</i>	10 ml.
CORIANDRO - <i>Coriandrum sativum</i>	10 ml.
ENEBRO - <i>Juniperus comunis</i>	10 ml.
ESPLIEGO - <i>Lavandula fragans</i>	10 ml.
EUCALIPTO - <i>Eucaliptus globulus</i>	10 ml.
GENJIBRE - <i>Zingiber officinale</i>	10 ml.
GERANIO - <i>Pelargonium graveolens</i>	10 ml.
HIERBABUENA - <i>Mentha sativa</i>	10 ml.
HISOPO - <i>Hisoppus officinalis</i>	10 ml.
INCIENSO - <i>Boswellia carteri</i>	10 ml.
LAVANDA - <i>Lavandula officinalis</i>	10 ml.
LEMONGRAS - <i>Cymbopogon citrasus</i>	10 ml.
LIMA - <i>Citrus latifolia</i>	10 ml.
LIMON - <i>Citrus limonum</i>	10 ml.
MANDARINA - <i>Citrus reticulata</i>	10 ml.
MANZANILLA - <i>Matricaria camomilla</i>	10 ml.
MEJORANA - <i>Origanum mejorana</i>	10 ml.
MENTA PIPERITA - <i>Mentha piperita</i>	10 ml.
MIRRA - <i>Commiphora molmol</i>	10 ml.
NARANJA - <i>Citrus aurantium</i>	10 ml.
NIAOULI - <i>Melaleuca viridiflora</i>	10 ml.
NUEZ MOSCADA - <i>Myristica fragans</i>	10 ml.
OREGANO - <i>Origanum vulgari</i>	10 ml.
PACHULI - <i>Pagostemom patchouli</i>	10 ml.
PALMAROSA - <i>Cymbopogon martini</i>	10 ml.
PALO DE ROSA - <i>Aniba parviflora</i>	10 ml.
PEREJIL - <i>Petroselinum hortense</i>	10 ml.
PETIT GRAIN LIMONERO	10 ml.
PIMIENTA NEGRA - <i>Piper nigrum</i>	10 ml.
PINO - <i>Pinus silvestre</i>	10 ml.
POMELO - <i>Citrus paradisi</i>	10 ml.
ROMERO - <i>Rosmarinus officinalis</i>	10 ml.
ROSAS - <i>Rosa de Francia</i>	10 ml.
SALVIA - <i>Salvia esclarea</i>	10 ml.
SANDALO - <i>Santalum albumu</i>	10 ml.
TOMILLO - <i>Thymus vulgaris</i>	10 ml.
VETIVER - <i>Vetiveria zizanoides</i>	10 ml.
VERVENA - <i>Aloysia triphylla</i>	10 ml.
YLANG-YLANG - <i>Cananga odorata</i>	10 ml.
ZANAHORIA - <i>Daucus carota</i>	10 ml.

Servimos los aceites esenciales en cantidades, consultar precios.

# CURSO DE AROMATERAPIA (EN CD o Vídeo)



Realizado por Joan Cano y el equipo técnico de



## CD 1

- HISTORIA
- PRESENTACIÓN
- CONCEPTO DE AROMATERAPIA
- ACEITES ESENCIALES
- ACEITES VEGETALES

## CD 2

- UTILIDADES Y APLICACIONES TERAPÉUTICAS

Vía bucal  
Respiratoria  
Cutánea  
Perfumería y psicoaromaterapia

- ESTÉTICA

Limpieza facial  
Tratamiento de senos  
Celulitis

## CD 3

- MASAJE

Relajante,  
Anti-estrés  
Tratamiento del Dolor  
• AROMAMASAJE  
• AROMATERAPIA PERSONALIZADA EN EL HOGAR  
• BOTIQUÍN AROMATERAPÉUTICO.

CURSO DE AROMATERAPIA  
3 Vídeos ó 3 CD's

## CD ó VÍDEO "AROMATERAPIA Y MASAJE"



### CONCEPTO DE AROMATERAPIA

Propiedades de los aceites esenciales  
Sus efectos en el masaje  
Elaboración de mezclas

### MASAJE FACIAL

Ficha de los aceites esenciales  
Mezcla para el masaje  
Masaje  
Tratamientos para diferentes tipos de cutis

### MASAJE CIRCULATORIO

Ficha de los aceites esenciales  
Mezcla para el masaje  
Masaje

### MASAJE REMODELANTE

Ficha de los aceites esenciales  
Mezcla para el masaje  
Masaje

### MASAJE LUMBOCIÁTICO

Ficha de los aceites esenciales  
Mezcla para el masaje  
Masa

### MASAJE RELAJANTE

Ficha de los aceites esenciales  
Mezcla para el masaje  
Masaje

"AROMATERAPIA Y MASAJE"

### LÁMINA AROMATERAPIA Y MASAJE

Contiene información sobre aceites esenciales útiles para terapias y sus efectos en el masaje. Incluye fórmulas y propiedades.



Conoce la Aromaterapia desde un punto de vista práctico, con fórmulas y aplicaciones fáciles de realizar que nos ayudarán a resolver multitud de problemas cotidianos.

Usos de los aceites esenciales.

Fórmulas y aplicaciones en el hogar, masaje, cuidados estéticos y en la perfumería natural.

Libro "Guía práctica de aromaterapia"  
por Joan Cano, aromaterapeuta y perfumista,  
creador de Mon Deconatur



# SOLAR

## CREMA SOLAR PROTECCIÓN 20

Máxima protección, enriquecido con aceites esenciales de Rosa y Lavanda  
100 ml



CREMA SOLAR FACIAL ANTIARRUGAS  
100 ml



**Aceite Solar 100% natural**, activa la melanina protegiéndonos de una manera totalmente natural. Elaborado con aceite de sésamo como base y aceites esenciales de zanahoria, naranja y lavanda.  
125 ml - 500 ml

## LOCIÓN REPELENTE DE INSECTOS

**Eficaz contra:**  
Mosquitos, Piojos,  
Tábanos, Garrapatas,  
Hormigas y Arañas.  
30 ml



Con aceites esenciales biológicos de Geranio, Albahaca, Lemongrás y Lavanda.

CREMA SOLAR PROTECCIÓN 20	100 ml.
CREMA SOLAR FACIAL ANTIARRUGAS	100 ml.
ACEITE SOLAR con pulverizador	125 ml.
REPELENTE DE INSECTOS	500 ml.
	30 ml.

# Aceites de primera presión en frío

## Grasos insaturados;

### para tener una piel sana y una buena salud

#### ACEITE DE GERMEN DE TRIGO DE USO INTERNO

El aceite obtenido por primera presión en frío, es indispensable para la salud general y concretamente de la piel. Ya que tiene un alto contenido en ácidos grasos insaturados, es muy rico vitamina E.

En cualquier tratamiento estético, o toda persona que quiera lucir una bonita piel, es indispensable tomar una cucharadita de café al día durante un mes, dos o tres veces al año. Aportará tono a la piel y nos mantendrá el cabello sano.

250 ml.



#### BIONAGRA

#### Aceite Virgen de Onagra

(Prímula) de primera presión en frío, procedente de la AGRICULTURA BIOLÓGICA

**EL CICLO FEMENINO:** El ácido gammalinoléico, presente en este aceite, es un regulador del sistema hormonal que normaliza los desórdenes del ciclo menstrual y la menopausia.

**USO COSMÉTICO:** La toma diaria de este aceite, una cucharada de café una vez al día, ayudará en casos de eczemas, psoriasis y acné, tiene además una acción anti-envejecimiento y propicia la regeneración de las arrugas de la piel.

Rico en Vit. F, podemos utilizarlo como base para masajes faciales.  
60 ml.



#### Marca EMILE NOEL

#### ACEITES PRENSADOS EN FRÍO BIOLÓGICOS

GIRASOL VIRGEN BIOLÓGICO	500 ml.
GIRASOL VIRGEN BIOLÓGICO	1.000 ml.
SÉSAMO VIRGEN BIOLÓGICO	500 ml.
SOJA VIRGEN BIOLÓGICO	500 ml.
CARTAMO VIRGEN BIOLÓGICO	500 ml.
LINO VIRGEN BIOLÓGICO	250 ml.
VINAGRE BIO SIDRA	750 ml.

#### ACEITES PRENSADOS EN FRÍO

PEPITA DE UVA VIRGEN	500 ml.
PEPITA DE CALABAZA VIRGEN	250 ml.



# PRODUCTOS TAMAÑO PROFESIONAL

## PRODUCTO

LECHE DE ROSAS	500 ml.
TONICO DE ROSAS	500 ml.
AGUA DE ROSAS	500 ml.
AGUA DE TOMILLO	500 ml.
AGUA DE ROMERO	500 ml.

ACEITE DECONTRACTOR	500 ml.
ACEITE TONIFICANTE (piernas cansadas)	500 ml.
ACEITE DE INVIERNO (balsámico)	500 ml.
ACEITE REESTRUCTURANTE (anticelulítico)	500 ml.
ACEITE RELAJANTE	500 ml.
ACEITE CORP. ROSA MOSQUETA	500 ml.
ACEITE DE JAZMÍN	500 ml.
ACEITE DE CALÉNDULA	500 ml.
ACEITE DE GERMEN DE TRIGO	500 ml.
ACEITE DE AGUACATE	500 ml.
ACEITE SOLAR	500 ml.

ACEITE DE ALMENDRAS	500 ml.
CREMA DE MASAJE CON GERMEN DE TRIGO	1 Kg.
ACEITE PURO DE ROSA MOSQUETA	500 ml.

## Verte y Sentirte Bien

Tel. Ventas: D.F. (55) 24 75 57 86

Toluca: (722) 180-1212 y 17

Monterrey: Cel. (81) 17 18 96 57

[ventas@verteysentirtebien.com](mailto:ventas@verteysentirtebien.com)